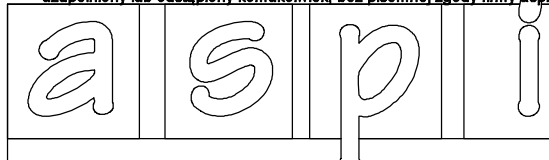


- LEGENDA:
- Oprawa LED obudowa aluminiowa 70W 12600lm IP65 IK09 4000K
 - Oprawa LED obudowa aluminiowa 50W 7500lm IP65 IK09 4000K
 - Oprawa LED obudowa aluminiowa 40W 5600lm IP44 IK05 4000K
 - Oprawa LED obudowa aluminiowa 24W 2520lm IP44 IK06 4000K
 - Oprawa LED awaryjna 5W AP IP65 5700K 1h AT
 - Oprawa LED awaryjna-kierunkowa 1W IP65 5700K 1h AT
 - Oprawa LED łazienkowa 10W IP44 IK07 4000K
 - Oprawa LED -naświetlacz 15W IP65 IK08 4000 z czujką ruchu
 - Oprawa LED -naświetlacz 10W IP65 IK08 4000K z czujką ruchu
 - Czujka ruchu
 - Wyłącznik pojedynczy 16A 230V IP44
 - Wyłącznik świecznikowy 16A 230V IP44
 - Wyłącznik schodowy 16A 230V IP44
 - Wyłącznik krzyżowy 16A 230V IP44
 - Rozdzielnica główna budynku
 - Główny wyłącznik pożarowy
 - Szafa teleinformatyczna

Ochrona od porażenia
Samoczynne Wyłączenie Napięcia
Instalacja w układzie TN-C-S

Instalacje oświetleniową wykonać przewodami bezhalogenowymi typu N2XH-J o przekroju 3x1,5mm² oraz 4x1,5mm²
Przewody układać w korytkach kablowych oraz pod tynkiem w rurkach instalacyjnych PCV.

Zastrzega się wszelkie prawa wynikające z Ustawy o prawie autorskim.
Rysunek niniejszy nie może być w całości lub w części przyswojony,
ukopierowany lub kopiowany bez zezwolenia pisemnego autora.



PROJEKT	BUDYNEK REMIZY OSP Z MAGAZYNEM OBRONY CYWILNEJ		
	IDENTYFIKATOR DZIAŁKI: 180603_2.0005.649/2 180603_2.0005.646/5 180603_2.0005.646/4		
TEMAT	RZUT PARTERU INSTALACJA OŚWIETLENIA PODSTAWOWEGO ORAZ AWARYJNEGO		
PROJEKTANT	ANDRZEJ WIKTOROWSKI Upř. w Spec. Elektrycznej PK00148PO0E04		
SPRAWDZAJĄCY	BARTOSZ WIKTOROWSKI Upř. w Spec. Elektrycznej PK00121PO0E25		
OPRACOWAŁ	ANDRZEJ WIKTOROWSKI		
SKALA	DATA	NR RYS.	BRANŻA
1:100	12.2025	E-1	ELEKTR.

autorskie studio projektowo-inwestycyjne
ul.Biernackiego 13a/39 39-300 MIELEC tel.(017) 788 46 46
e-mail-aspi@aspi.com.pl www.aspi.com.pl